

KOBELCO

BM1500G

BM1500G

最大定格総荷重

CRANE BOOM

150t×5.0m

ブーム長さ

CRANE BOOM

18.3m~61.0m

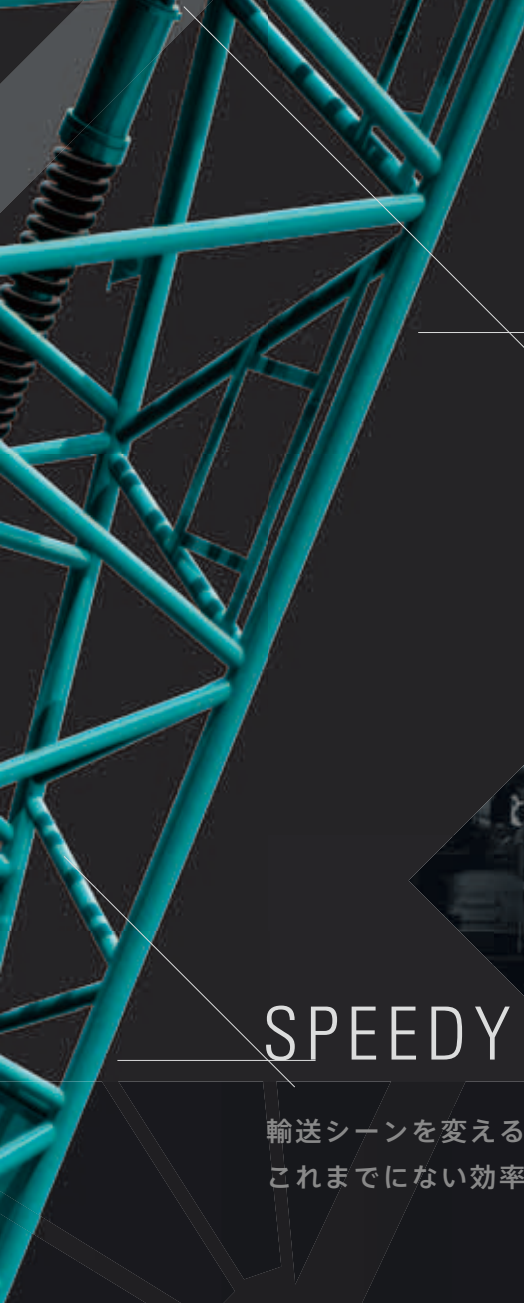


REALITY

基礎土木仕様で港湾荷役にも強い

いま土木建設工事の現場に求められている様々な要請に応じて誕生したBM1500G。このカテゴリーのクレーンに必要とされるパワーとサイズのバランスを究極まで追求し、ゆとりある作業性を実感できる。アタッチメント交換により、土木・港湾作業への優れた適応性も実現した。また、現場環境に応じた機敏な操作を可能にする取り回し性の良さも発揮。現場の状況にあらゆる面に対応するBM1500Gのハイパフォーマンスは、現実に即したリアルな価値をもたらすことで、新たなクレーンの世界を広げてくれる。





UTILITY & SAFETY

心地よさと、
安心を届ける機能がある。



SPEEDY

輸送シーンを変える、
これまでになかった効率性への挑戦。



FLEXIBILITY

しなやかに応える機能が、
次の次元の作業性能に導く。



ECOLOGY

地球環境への貢献を、
生み出すサイクルが動き出す。

UTILITY & SAFETY

使う側の視点でつくる

■ もっと見やすく、動きやすく、キャブのゆとりが効率を生む。

- 1 空間の容積拡大 (2.91m³→3.10m³) / キャブ全体にゆとりが生まれ、快適な作業環境が実現。乗り心地もアップする。
- 2 フロントガラス面積の拡張 (1.0m²→1.09m²) / 視野範囲が拡大されることで運転条件が改善され、安全性・作業性が格段に高まった。拭き取り面の大きくなったワイパーが利便性をさらに高める。
- NEW 3 MLモニター/モニターの位置、角度及び向きを4つの軸で調節できる機能を追加。モニターに設置された各レバーやつまみを操作することで、10度刻みで自分好みのモニター位置へ自由に設定可能に。前方作業視界を確保。



- 4 ショートレバー/握りやすく手にフィットするグリップ。旋回や方向転換が瞬時に行え、機動力ある運転性能を実現した。
- 5 乗降性を向上させたキャブ開口幅 (565mm→785mm) / 開口部の広がりがあり、乗り降りの際の負担を少なくし、作業に快適性をもたらす。
- 6 足もと空間の拡大/フットワークのゆとりが作業の疲労をやわらげ、ストレスを軽減してくれる。
- NEW 7 MLモニターレイアウトカスタマイズ/メイン画面のレイアウトを自由にカスタマイズできる機能を追加。(詳細は4ページ)



- NEW 8 監視カメラ用モニター/従来MLモニター内に表示していた監視カメラ映像を別モニターで表示し、より大きく、解像度も向上することで、視認性を改善した。(オプション)
- 9 高品質シート素材/乗り心地を高める高級感ある質感のシート素材を用いた。レバースタンドとシートの両方にアジャスターが付いて、より快適性がアップ。
- 10 フルトリムの内装/キャブ内の計器類などは全てカバー。居住空間としての快適性を高めた。

■ 業界統一安全仕様の自動停止解除スイッチ。



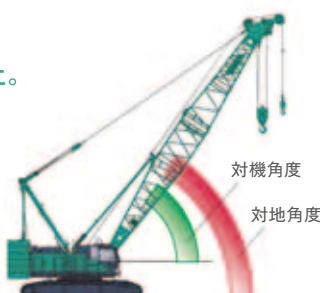
過負荷、フック過巻、ブーム過巻の自動停止は、個別キーによる解除方式に代えて、マスターキーと個別スイッチによる、より確実な2段階解除方式を採用。マスターキーは1本で管理の煩わしさもなく、安易な自動停止解除を防止する。

■ 自動停止時のショックをやわらげる緩停止システム。

過負荷防止装置によるブーム下げ停止、ブーム過巻時の自動停止をなめらかにし、荷振れを抑える。

■ ブームの反転を2重3重に防止。

ブーム操作時に所定の角度に近づくと自動的に緩停止させるブーム第1過巻防止装置。クレーン作業時にはブーム角度を対地角センサで監視。さらに、自動停止の解除を許さない極限停止機能のブーム第2過巻防止装置も装備した2重の安全システムを実現した。



■ 高い評価を受ける各種安全装置。

- 旋回時に周囲に注意を促す旋回フラッシュ&警報ブザー
- 作業者の安全確保をサポートする1ウェイコール
- 誤作動を防ぐ乗降遮断レバー
- 確認が容易なクローラ進行方向表示マーク
- 過負荷、過巻警報のマルチボイスアラーム
- 走行、旋回時の外部音声アラーム (オプション)
- 周囲に負荷の状態を知らせるML外部表示灯 (オプション)
- 確認カメラ (カラー) (オプション):
後方/主巻・補巻ドラム/サードドラム/ブーム起伏ドラム



1ウェイコール



乗降遮断レバー

□ クレーン遠隔稼働管理システム「KCROSS」搭載。

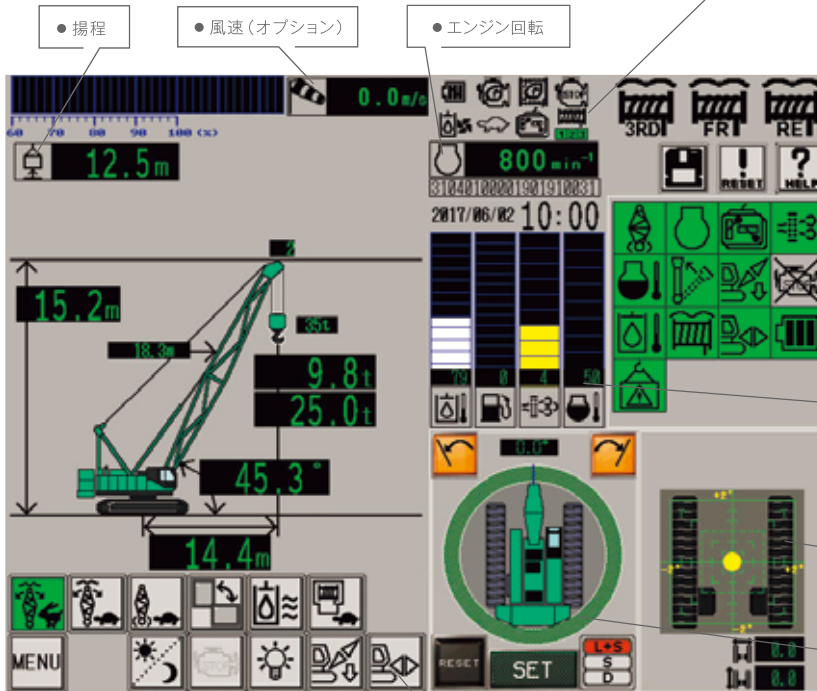
機械が発信する稼働状況、位置情報などの機械情報を遠隔地でも把握・分析でき、安全・保守管理をサポート。



■ 分かりやすく直感的なインターフェイス。

コンパクトなスペースに重要なデータや作業項目をフルにピックアップしたインターフェイスだ。作業に合わせて効率的にレイアウトされたスイッチやゲージは、作業者の視点や手の動きに配慮されており、スムーズな操作を可能にしてくれる。また、個々のデザインは作業中でもしっかりと確認できるよう、直感的なデザインのピクトグラムを採用。使い始めた時点から親しみやすく感じることができる。一つひとつの操作に無駄がなく、作業能率の向上を促してくれる。

※機種・装備により、多少表示は異なります。



■ 状態表示アイコン

- Gエンジン
- Gウインチ
- AIS
- 微速
- AIS充電状態
- オイルクーラ
- エンジンチェックランプ
- フリーフォール(主)
- フリーフォール(補)
- フリーフォール(3rd)

NEW

フリーフォール表示の視認性向上



■ AIS[®]条件表示ランプ

AIS作動条件が一覧で表示され、全ての条件が揃うと10カウントが始まる。

■ ゲージ各種

- 作動油温度ゲージ
- 燃料ゲージ
- スス堆積ゲージ
- エンジン水温ゲージ

■ 本体傾斜計(オプション)

■ 旋回制限装置(オプション)

ビジュアルで直感的に分かる
ユニバーサルなピクトグラムで分かりやすく表示!

■ 機能スイッチ各種

- 旋回モード(フリー高速)
- 旋回モード(フリー低速)
- 旋回モード(ブレーキ低速)
- モニタ画面縦/横切替スイッチ
- 作動油ヒート
- DPF手動再生
- 自立格納
- 組立分解
- デイマーボタン
- AIS中外部表示点灯

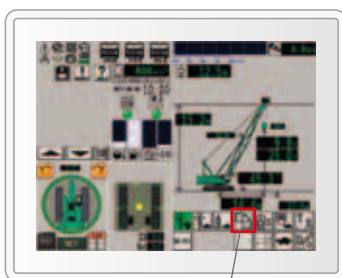
NEW

■ 切替スイッチにより自由なレイアウトに。

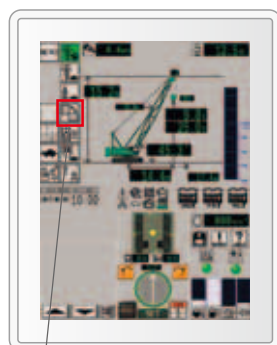
画面表示 縦/横 回転機能

スイッチひとつでモニタ画面表示を縦向き/横向きに切り替え可能。

※モニタの向きを回転させても、画面表示は自動では切り替わりません。モニタ画面縦/横切替スイッチを押して切り替えてください。



切替スイッチ

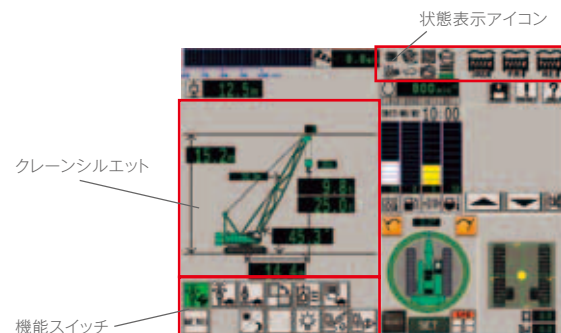


切替スイッチ

カスタマイズ機能

クレーンシルエット、状態表示アイコン及び機能スイッチのレイアウトを各エリア内で自由にカスタマイズできる。表示/非表示の選択や、表示位置・サイズも変更可能。

※荷重、定格総荷重、作業半径は非表示にすることはできません。



状態表示アイコン

クレーンシルエット

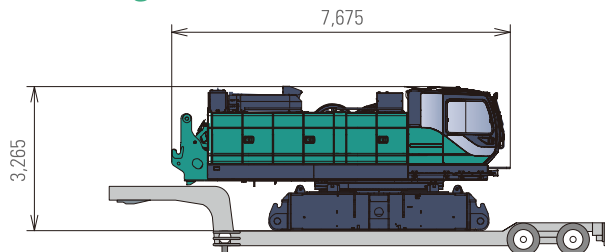
機能スイッチ

SPEEDY

機動性あふれる作業シーンへ

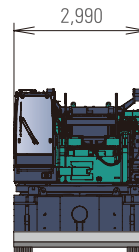
分解輸送質量:

32,800kg



輸送幅:

2,990mm



コベルコ独自の「軽量旋回フレーム/カーボディ」

剛性に優れた新構造と高品質の高張力剛板の採用により、同クラスの従来機種に比べ極めて軽量化。幅も縮小された旋回フレームやカーボディを創りあげた。かつてないほど容易な輸送と、分解・組立作業の効率化を実現する。

安全性を高めた「ブーム組立・分解モード」

効率的な輸送を実現するアタッチメント

- 分解・組立時のロスを防ぐ「ブームコネクトピンホルダ」
- 容易に格納できる「ガイケーブル積込用ブラケット」(オプション)

リモコン操作の「下部トランスリフタ」

FLEXIBILITY

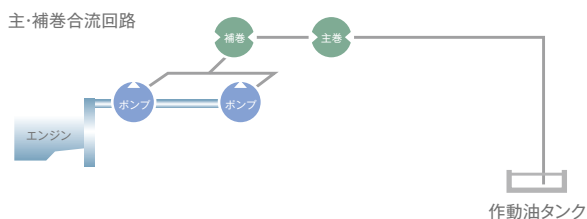
様々な現場の要請に応える柔軟性

本格150tクラス

本格150tクラス仕様の為、余裕を持ったクレーン作業が可能。

バケット作業に最適な合流回路

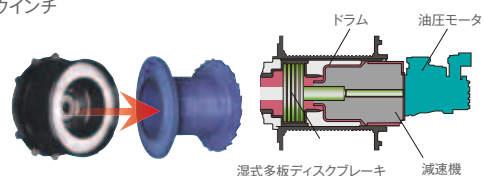
フリーフォール機能付き巻上合流回路で、主巻・補巻の負荷が異なる場合も両ウインチの速度の同調が容易に。バケット作業にも高度に対応できる。



現場状況に応じられる減トン仕様(オプション)

強力かつ安定したブレーキ力を発揮する湿式多板ディスクブレーキ

湿式ウインチ



大容量ドラム

ブレーキと減速機をドラムに内蔵することで、ブレーキドラム占有スペースが必要なくなり、ドラム幅を拡幅できた。重ね巻きによるロープの傷みが少なく、大きな巻き取り半径で乱巻きもしにくいいため、ワイヤロープの寿命を大幅に延ばせる。



SPECIAL USE

より使いやすさを発揮する、BMならではの設定。

□ アタッチメントに応じた活用ができる大型サードドラム (オプション)

□ BMのための強化ポイント

- 強化バックストップ
- 大馬力エンジン

□ 作業の幅が広がる基礎土木向けオプション

- 2枚補助シーブ

□ 多様な能力設定

- 吊り荷走行
- ハンマグラブ
- クラムセル

□ 3,000mm全旋回ハンドリング81.8t×9.0m (30.5m ブーム時)

□ 基礎土木向けパワー

- 大馬力エンジン (271kW/1850min⁻¹)
- 200tクラスのブーム採用
- 大容量ポンプ
- 15.5tの高ラインプル
- 旋回・走行に強いモータ

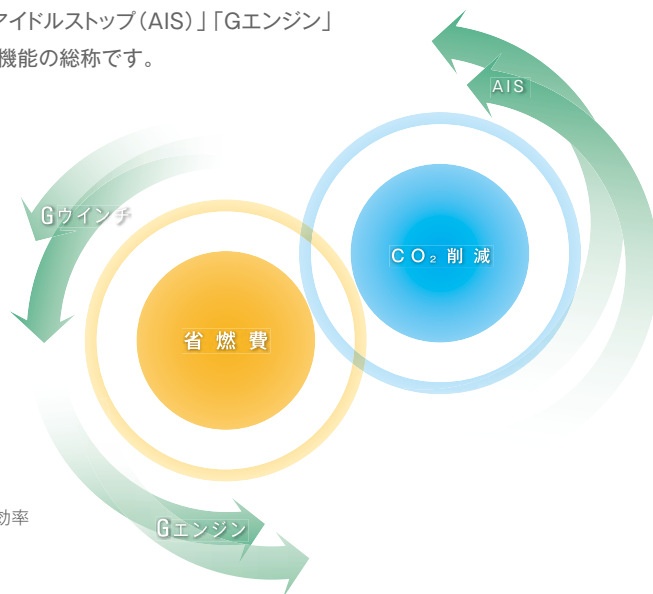


ECOLOGY

クレーンが動くあらゆる場面を想定し、省エネルギーのための新たな機能を搭載。作業の無駄を排除しエンジンを革新することで、省燃費が実現されていく。



『Gモード』とは、Mastertech-Gシリーズ/BM-Gシリーズ全てに標準搭載されている「オートアイドルストップ(AIS)」「Gエンジン」「Gウインチ」の3つの省エネ機能の総称です。



□ Gエンジン

最大エンジン回転数を制御し燃費効率のよい範囲での運転を実施。

□ Gウインチ

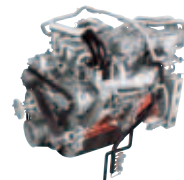
無負荷または負荷が軽い場合、高速モードの使用で、エンジンの回転を上げずに最高ラインスピードでの巻上げが可能となった。

□ AIS

停車時のエンジンストップを促す「オートアイドルストップ(AIS)」を業界で初めて採用。各作業で省エネ運転を実施できる。

排ガス規制対応のDPF®

PM(粒子状物質)を燃焼させその捕集率を高めることで、排ガス浄化性能を再生させディーゼルエンジンの排ガス規制に対応。
※硫黄成分50ppm以下の軽油を使用してください。



排出ガス
2011年規制
適合エンジン

低騒音型建設機械の基準値をクリア

国土交通省の低騒音型建設機械に認定されている。



排出ガス2011年規制の基準値クリア

環境保全のために制定された排出ガス2011年規制の基準値に適合している。



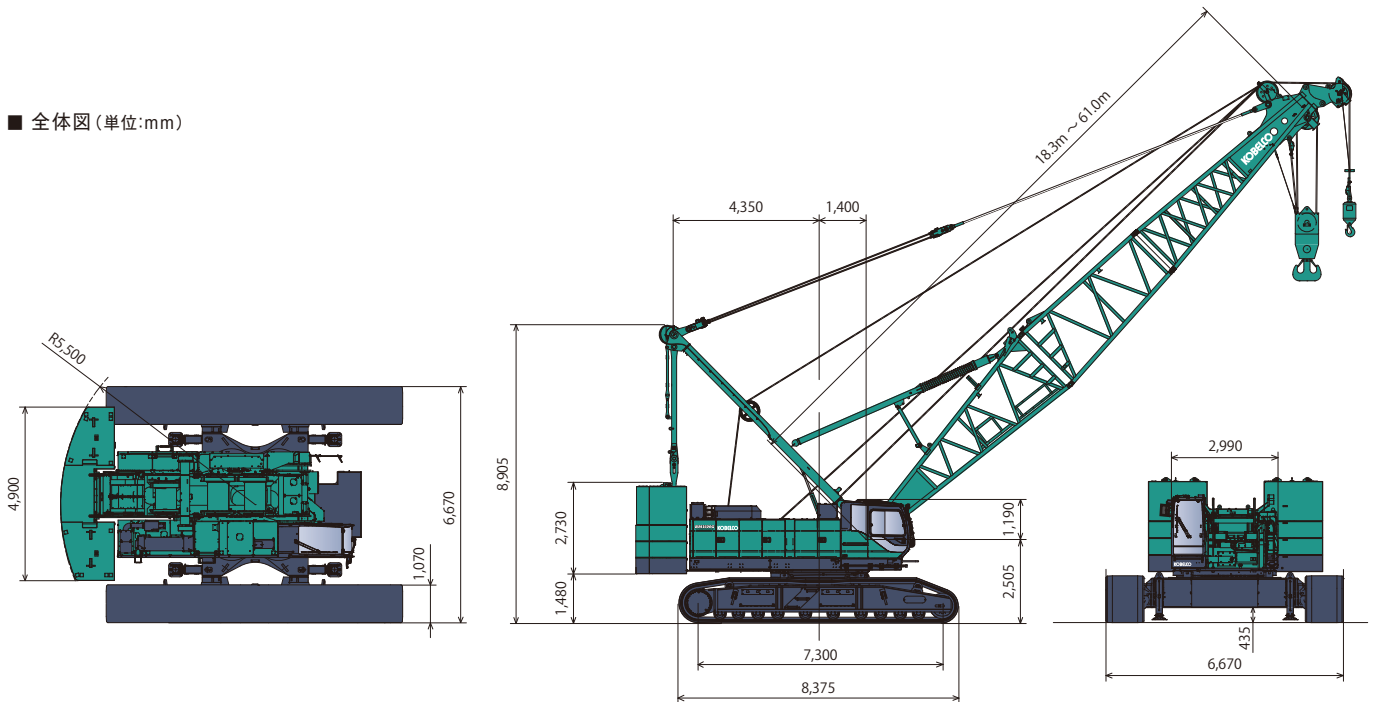
BM1500G

■ 主要諸元 (型式:BM1500G)

項目	単位	
クレーン	最大定格総荷重	t×m
	ブーム長さ	m
ロープ速度	主巻	m/min
	補巻	m/min
	ブーム起伏	m/min
旋回速度	min ⁻¹ {rpm}	
走行速度	km/h	
作業時質量 (基本姿勢)	t	
接地圧 (基本姿勢)	kPa	
登坂能力 (tanθ)	% (度)	
定格ラインプル	kN{tf}	
エンジン	名称	日野 P11C-VC
	定格出力	kW/min ⁻¹
	燃料タンク容量	L
ワイヤロープ	主巻	mm
	補巻	mm
	ブーム	mm
	サード (オプション)	mm

登坂能力は最大登坂時の傾斜角度であり、地盤の状態やクレーンによってはこの数値より低くなります。
各速度は軽負荷の時の値であり、負荷により速度の変動があります。
各ロープ速度はドラム1層目での値です。
単位は国際単位系のSI単位で()内は従来表示です。

■ 全体図 (単位:mm)



- 吊り上げ荷重5t以上の移動式クレーン運転には「移動式クレーン運転士免許証」、クラムセル作業には「車両系建設機械(整地ほか)運転技能講習修了証」、基礎工事には「車両系建設機械(基礎用)運転技能講習修了証」がそれぞれ必要です。
- 本カタログで使用される標章「KOBELCO」は、株式会社神戸製鋼所の登録商標です。「AIS®」、「DPF®」はコベルコ建機株式会社の登録商標です。また、その他、当社商品名、サービス名およびロゴマークは、コベルコ建機株式会社の商標または登録商標です。その他の会社名やロゴマーク、商品名、サービス名は、各社の商標、登録商標もしくは商号です。
- 掲載写真:記載内容にはオプション品が含まれています。

コベルコ建機株式会社

www.kobelco-kenki.co.jp

東京 本社 / 〒141-8626 東京都品川区北品川5-5-15 Tel:03-5789-2111

■ クレーンの販売・サービス拠点

北海道 Tel:011-788-2382 / 東北 Tel:0223-24-1482
 関東 Tel:045-834-9992 / 北陸 Tel:076-274-1218
 東海 Tel:052-603-1205 / 近畿 Tel:06-6414-2103
 中四国 Tel:082-810-3880 / 九州 Tel:092-410-3035

■ お問い合わせは…