

基礎・土木

工事対応クローラクレーン

**BM800HD**

最大つり上げ能力：80t × 3.7m

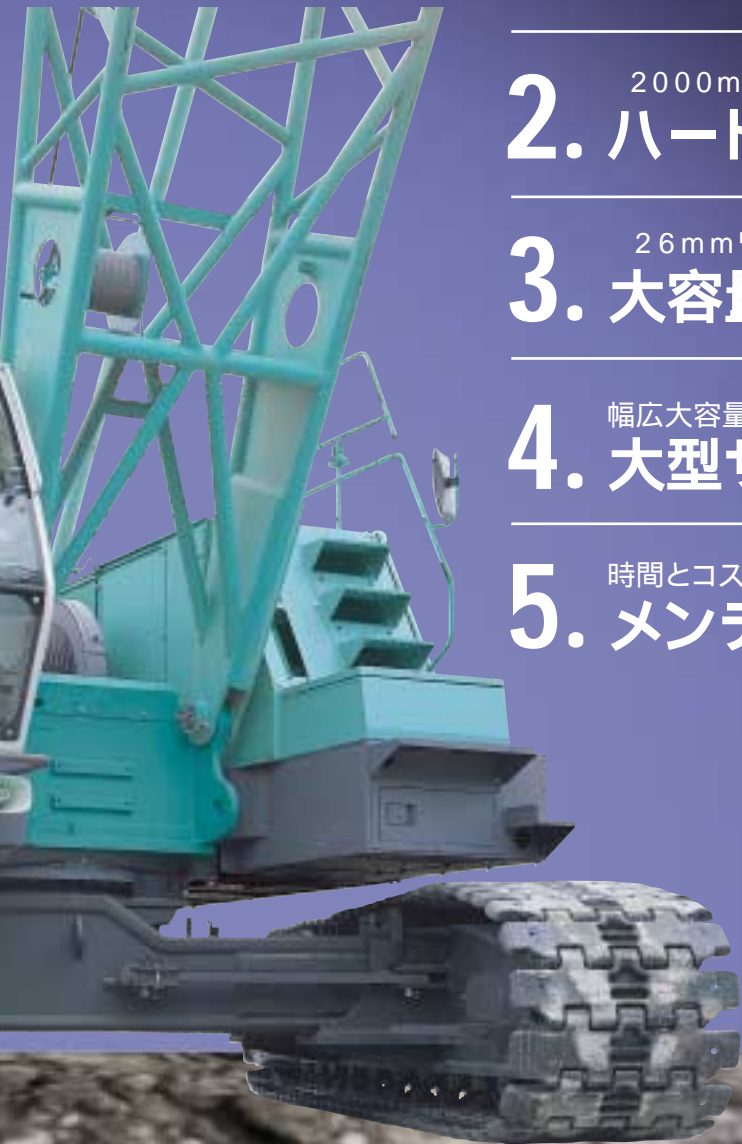
オフロード法適合

# 基礎に土木に港湾に、BM800HD Fバージョン。

独創の湿式ウインチを搭載したことにより、クローラクレーンの常識を一新させたコベルコのBMシリーズ。いま好評のメカニズムはそのままに、80トン吊りのBM800HDに排ガス規制法に適合する3次規制対応エンジンを搭載しました。湿式ウインチの優れた機能はもちろん継承。高出力エンジンにより高負荷作業、連続作業などのハードな使用にも余裕で対応。しかも優れた作動速度により高い作業効率を実現。高性能過負荷防止装置の採用に代表される安全機能の充実、視界良好なワイドキャブによる快適性など、その他の特長も多彩です。土木工事、基礎工事、港湾工事の未来を見つめるコベルコの本格ヘビーデューティマシン、それがBM800HD Fバージョンです。

## コンパクトな80t吊り **BM800HD**

本格ハードワーク  
対応マシン、誕生。



強力かつ安定したブレーキ力で連続作業もスムーズ。  
**1. 湿式多板ディスクブレーキ**

2000mmケーシング用バケットにも対応可能。  
**2. ハード作業に適した高ラインプル**

26mmワイヤを1層目で42m巻き取り可能。  
**3. 大容量ドラム**

幅広大容量タイプ、しかもラインプルも強力。  
**4. 大型サードドラム(オプション)**

時間とコストを抑えてパフォーマンスを向上。  
**5. メンテナンスを軽減**

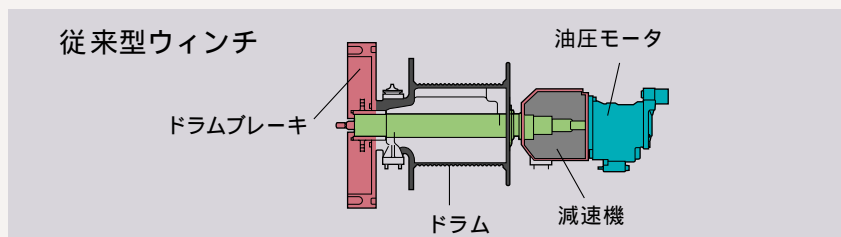
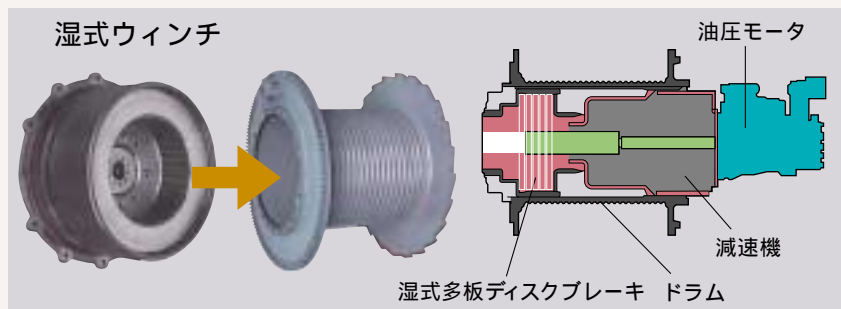
パワーで、速さで、  
強さで次代へ。

## 作業性

強力かつ安定したブレーキ力を発揮する

### 湿式多板ディスクブレーキ。

ウインチブレーキには、自社開発による湿式ディスクブレーキを採用。強制油冷式なので温度上昇によるブレーキ能力の低下が抑えられ、長時間の連続作業においても安定したブレーキ力を発揮。多板ディスクにより十分なブレーキ容量を確保し、ブレーキ操作も軽くなります。しかもブレーキ自体がコンパクトサイズで、ドラム内蔵を実現しました。



26mmワイヤを1層で42m巻き取りできる

### 広幅大容量ドラム。

ブレーキと減速機をドラムに内蔵することで、ブレーキ占有スペースがなくなり、ドラム幅を617mmまで拡張できました。26mmワイヤが1層あたり22列巻き取れる大容量で、地下30~50mのハンマグラブ掘削も2層目で作業できます。大きな巻き取り半径で乱巻きもしにくいので、ワイヤロープの寿命を大幅に延ばすことができます。

### 高出力247kWエンジン。



高性能ハイパワーエンジンの採用によりハードな作業にも余裕をもって対応。コンピュータ制御のメトロESS(エンジンスピードセンシング)の採用により、複合操作時にも速度変化を抑えてスムーズで効率のよい作業を行えます。

作業効率を向上させる

### 120m/minの巻上速度。

クラス最高の巻上速度で、水切り作業においてもバケットの連続作業が可能で、サイクルタイムを短縮して作業効率が向上。また、走行、旋回、ブーム起伏もスピーディに行えます。

用途が広がる

### 2枚補助シーブ(オプション)。

ハンマグラブバケットを補巻に、クラウンを主巻に掛けて作業できます。さらにサード(オプション)のワイヤをポイントシーブに掛けることで、容量の大きなフックを装着できるので、作業の幅が広がります。

各種基礎工専用アタッチ駆動の油圧を本体から供給できる大流量油圧源(オプション)。  
不整地の走行でも損傷しにくい走行駆動装置。





最大 2000mmのケーシング用バケットに対応する  
**高ラインプルウインチ。**

高出力エンジンと高性能油圧モータのマッチングにより、大きな最大ラインプルを発揮。バケットによる地切りや連続掘削も余裕で対応できます。

当社排ガス2次規制対応機比で  
**燃費を約6%改善。**



主・補巻ドラムと同一サイズを実現した  
**大型サードドラム。**  
(オプション)

ブレーキ内蔵した湿式ウインチの採用と、縦置きサイドエンジンレイアウトにより、主・補巻と同一のサードドラム配置が可能になりました。主巻・補巻でバケット、サードドラムでケーシングジャッキのハンドリング、というようにアタッチメントに応じた最適のドラム活用ができます。

## 快適性

ゆとりある940mm幅の新型キャブ。



チルト機能付きクロスシート。FM/AMラジオ。サイドコンソールタイプのセミショートレバー。外気導入式エアコン。



一段と広がった全周視界。強化型グリーンガラス。



低振動の液封ビスカスマウント。



低騒音型建設機械

## 操作性

主巻・補巻の複合作業を容易にする  
**ドラム速度無段階ダイヤル調整システム。**



主巻・補巻、サード(オプション)、ブーム起伏速度は独立してダイヤル式の無段階調整が可能。連壁バケットやクラムセルバケットの同期巻上/巻下などの複合作業が容易にできます。

巻上レバーから手を放さずに操作ができる  
**フリーフォール切替えスイッチ。**

フリーフォール切替えスイッチを巻上レバーに装備。モード切替えが手元でできるため、必要に応じ確実にフリーに切り替えられます。



操作フィーリングを大幅に向上する  
**ブレーキの新機構。**

フィーリングがよく、ペダル操作を繰り返しても疲れにくいブレーキ機構を採用。ブレーキペダルの踏み込み感が、従来と比較して格段に向上しました。

操作性のよい油圧パイロット式の旋回反力感知システム。インテグレーション操作を容易にする、巻上・ブーム巻上・走行時の微速制御装置。軽く確実にエンジン制御が可能な電気式スロットルコントロール。

## 安全性

過負荷防止装置が格段に進化した  
**多機能M/Lディスプレイ。**



大型カラー液晶ディスプレイ表示で見やすい新型過負荷防止装置。定格総荷重、実荷重、負荷率などを大きな文字で同画面表示。さらに危険な状態では該当項目をカラー表示し、文字メッセージ、音声アラームにより注意喚起します。また、荷重表や能力曲線の表示、作業領域制限機能など多機能を装備しています。

**過負荷防止装置表示機能**  
**定格荷重表表示機能**  
**作業領域制限装置表示機能**

新方式キー管理が容易にできる  
**自動停止解除スイッチ。**



過負荷時、フック過巻時、またはブーム過巻時の自動停止は、それぞれ個別の解除スイッチにてリ

リース可能。解除スイッチは1本のマスターキーにより容易に管理できます。またフリーフォールのロック解除にもキーが必要です。

# 整備信頼性・分解輸送性

的確な保守・管理をサポートする

## 液晶マルチディスプレイ。



エンジン回転数や揚程・深度表示(オプション)をはじめ、メンテナンス情報機能やトラブルシューティング機能など各種情報を見やすく表示。マシンコンディションを的確かつ容易に把握できます。

分解・組立や整備にも配慮。

## 輸送幅は、最小3.2m。

クローラ伸縮機能の採用による優れた輸送性はもちろん、分解・組立性や整備性の面でもさまざまな配慮がなされています。

地下掘削時には深度計としても使用できる揚程計(オプション)。

パワーユニットなどを搭載しやすいガード、カウンタウエイト形状を採用。

上下部スレダシーブの径を大きくしてロープへの負荷を軽減。

## 組立ての簡略化と安全性のために。

- ブーム組立分解モード。
- 両テーパーの下部ブーム下側接続ピン。
- 使い勝手のよい工具箱。
- 平積みカウンタウエイト。
- 3.6mまで片持ち可能なブーム。
- ブームサイドステップ。
- 上部スレダ自動格納装置。
- ガントリ起伏シリンダ。

- 自動停止をスムーズにし大きな荷振れを防ぐブーム巻下げ緩停止機能。
- 誤操作による吊り荷の落下防止に配慮したフリーフォールインタロック。
- ブームの反転を防ぐ第2過巻防止装置(ブーム角度極限停止機能)。

## コベルコならではのキメ細かな配慮も随所に。

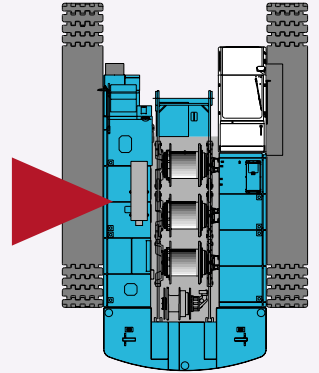
- 周囲に注意を促す旋回フラッシュ&警報ブザー。
- 安全確保に役立つ後方作業灯。
- 誤作動を防止する乗降遮断式のゲートロック。



ランニングコストを抑えるために。

## メンテナンスを軽減。

バンドレスの湿式ディスクブレーキは、調整やライニング交換の作業と費用が大幅に削減できます。エンジンは、パワープラントのドアを開けると容易に点検・整備ができる横置きタイプとなっています。



# 環境性

不快な騒音の発生源がない

## 湿式多板ディスクブレーキ。

ブレーキバンドの当たり不良やブレーキドラムの表面温度上昇といった不快な騒音を発生させる原因がありません。また湿式ブレーキはドラムに内蔵されているため、周囲にブレーキライニング材を飛散させません。

## オフロード法に適合。



低公害型エンジンを採用。環境保全のために新たに制定されたオフロード車排出ガス規制(3次)に適合しています。また、日本だけでなく欧州3次、米国EPA3次排ガス規制にも対応しています。

特定特殊自動車排出ガスの規制等に関する法律

## 環境省グリーン購入法に適合。

オフロード車排出ガス規制(3次)への適合、低騒音型建設機械の指定取得により、環境省のグリーン購入法特定調達品目に適合しています。

## スーパーファインフィルタを採用。



ろ材顕微鏡写真(×250)



従来フィルタ(ペーパー繊維)



スーパーファインフィルタ(ガラス繊維)

鋼線補強のガラス繊維ろ材により、高強度でダスト捕獲能力も優れた新型作動油フィルタ、スーパーファインフィルタ。フィルタ交換時間は一

拳に4倍に延長。ろ材のみを交換する分割式構造で、交換インターバルの延長と廃却部の減少により環境負荷は大幅に低減しました。

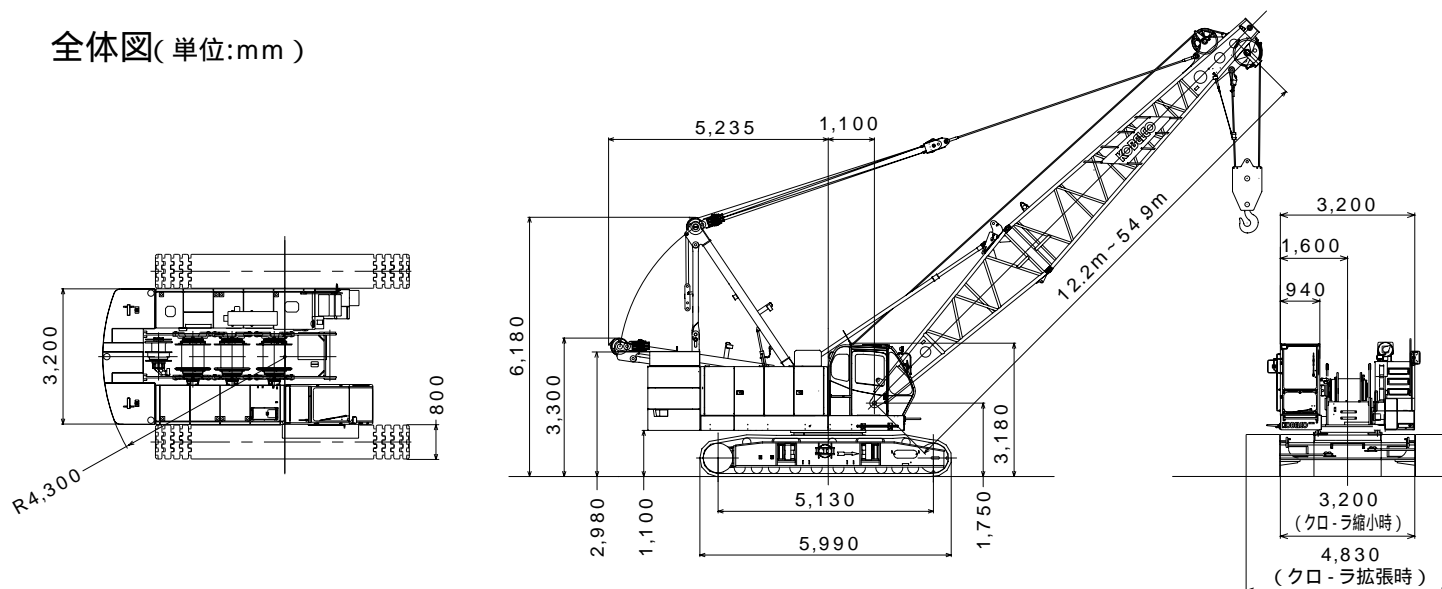
スーパーファインフィルタは、(社)日本建設機械工業会の「リサイクル可能化、容易化のために必要な技術改善方針」に適合し、建設機械の構成部品リサイクルを推進しています。

## 主要諸元( 型式:BM800HD-2F )

項目		仕様	クローラークレーン
最大つり上げ能力		t×m	80×3.7
ブーム長さ		m	12.2～54.9
ロープ速度	主巻	巻上・巻下 m/min	*120～3
	補巻	巻上・巻下 m/min	*120～3
	サード( オプション )	巻上・巻下 m/min	*125～3
	ブーム起伏	巻上・巻下 m/min	*70～2
旋回速度		min <sup>-1</sup> { rpm }	4.0{ 4.0 }
走行速度		km/h	*1.9 / 1.2
作業時質量( 基本姿勢 )		t	75
接地圧( 基本姿勢 )		kPa{ kgf/cm <sup>2</sup> }	82{ 0.84 }
登坂能力( tan )		%( 度 )	30( 16.7 )
定格ラインプル		kN{ tf }	108{ 11 }
エンジン	名称		日野P11C
	定格出力	kW/min <sup>-1</sup>	247/2,000
ワイヤロープ	主巻	mm	26
	補巻	mm	26
	ブーム	mm	26
	サード( オプション )	mm	18

各ロープ速度はドラム1層目での値です。\*印の速度は軽負荷の時の値であり、負荷により速度の変動があります。単位は国際単位系のSI単位で、{ } 内は従来表示です。

### 全体図( 単位:mm )



つり上げ荷重5t以上の移動式クレーン運転には「移動式クレーン運転士免許証」、コラムセル作業には「車両系建設機械( 整地ほか )運転技能講習修了証」、基礎工事には「車両系建設機械( 基礎用 )運転技能講習修了証」がそれぞれ必要です。

お問い合わせは.....

## コベルコクレーン株式会社

東京本社 / 〒141-8626 東京都品川区東五反田2-17-1 ☎03-5789-2130

北海道 ☎011-377-1902・宮城 ☎0223-24-1482・東京 ☎03-5789-2125

市川 ☎047-328-4311・北陸 ☎076-466-3900・東海 ☎052-603-1205

近畿 ☎06-6414-2103・中国 ☎082-810-3880・九州 ☎092-503-3329