

# モルタル バッチャープラント



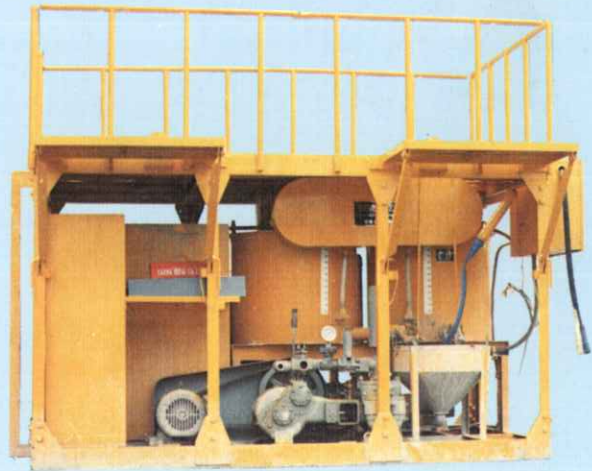
SANWA KIZAI CO., LTD.

# モルタルバッチャー

モルタルバッチャープラントは、各種建設工事における、アースオーガーによる場所打ぐい工法や、既製ぐい無騒音・無振動工法等の、安定液掘削工法に対処するために設計されたもので、モルタル・ベントナイト溶液・セメントミルク等の注入に必要な、グラウトミキサー・モルタルポンプ・給水ポンプ・水槽等を、効率よくコンパクトに組合せております。

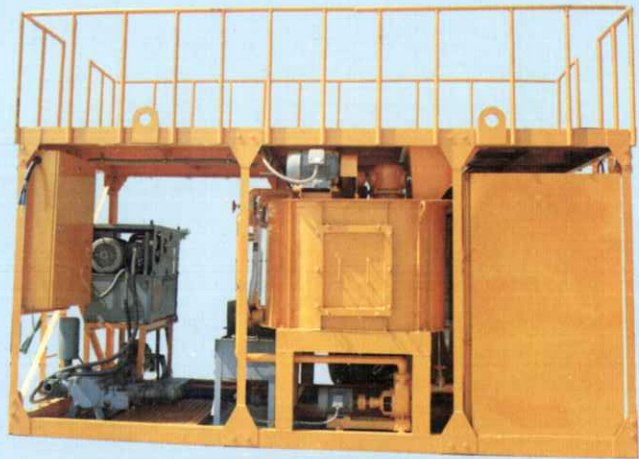
## PM - 8型

小型アースオーガーのD-30K・D-15R・HO-40・HO-15等により注入工事を行なう場合に使用するために設計されたものです。グラウトミキサーはHM-8型を使用、攪拌容量は500ℓで、小規模の工事に最適の機種です。



## PM2-15型

最もスタンダードタイプのもので、グラウトミキサーはGMS-15型を使用、攪拌容量は1000ℓです。中規模から比較的大規模の工事に使用でき、最も広範囲に用いることができる機種です。



## PM3-15型

PM2-15型を一回り大きくしたもので、グラウトミキサーはGMS-15型を使用、攪拌容量は1500ℓです。大規模工事に最適の機種です。

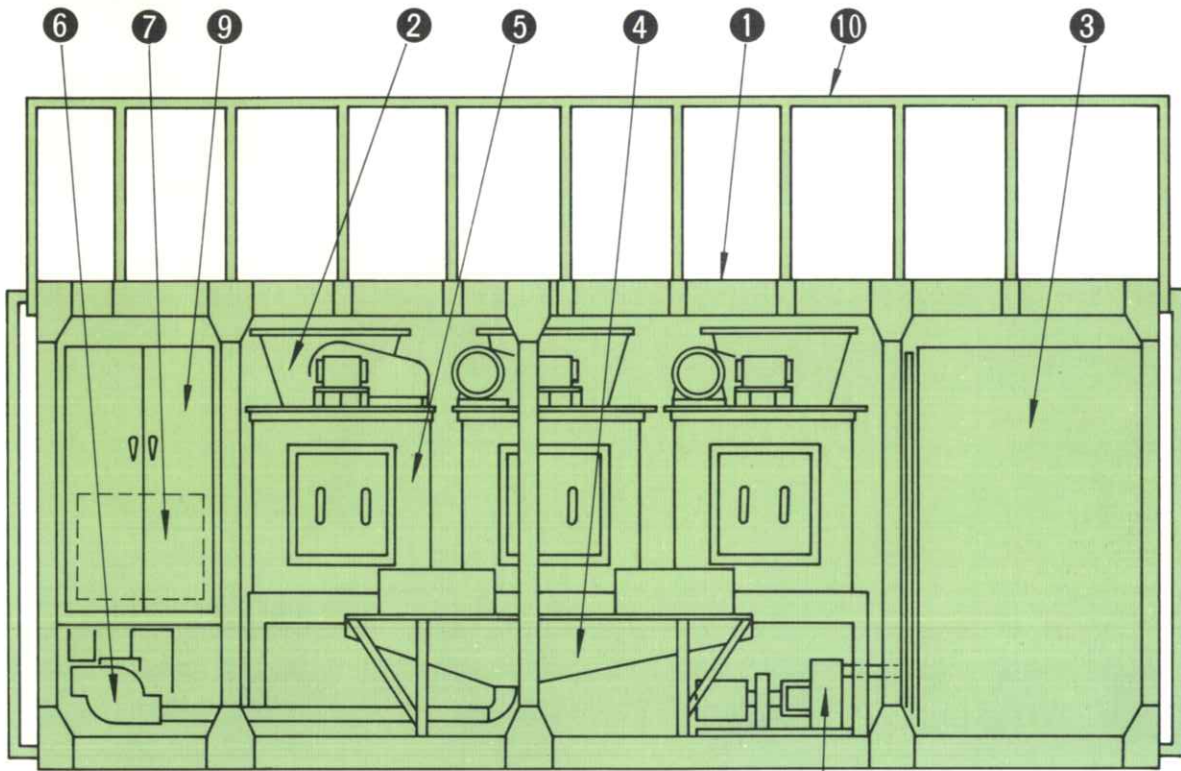


# ファープラント

当社のモルタルバッチャープラントは、三機種ありますが、いずれもトラックにて搬送することができ、いかなる現場においても搬入、据え付けが容易に行なえるうえ、構造がシンプルで、保守点検が楽にできる等多数の特長をもっており、施工能率の向上や運転経費、機材管理費の低減に貢献致します。

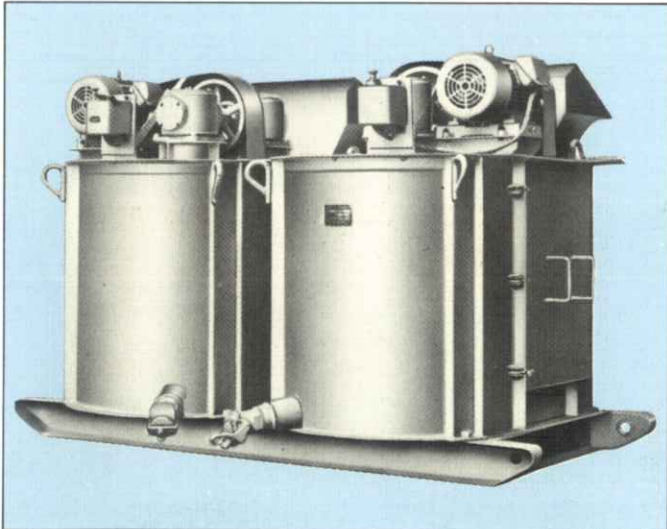
## 構造

全体図—PM3-15型

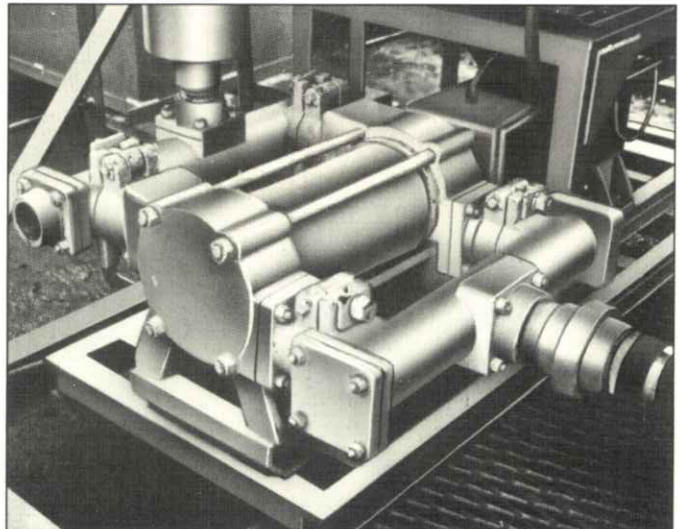


- |           |                   |               |         |
|-----------|-------------------|---------------|---------|
| ① 架 台     | ④ 受 ホ ッ パ ー       | ⑦ 油 圧 ユ ニ ッ ト | ⑩ 手 す り |
| ② シ ュ ー ト | ⑤ グ ラ ウ ト ミ キ サ ー | ⑧ 給 水 ポ ンプ    | ⑥       |
| ③ 水 槽     | ⑥ モ ル タ ル ポ ンプ    | ⑨ 制 御 盤       |         |

グラウトミキサー



モルタルポンプ



# モルタルバッチャープラント仕様

		PM-8型	PM2-15型	PM3-15型
全体仕様	寸法(幅×長さ×高さ)mm	1650×3000×2700	2000×4800×3200	2200×5500×3200
	重量 kg	2000	4000	6500
	ステージ搭載重量 kg	2000	4000	6000
	総使用電力 kw	14.5	23.5	29
	水槽容積 m <sup>3</sup>	1.7	4	4.5
グラウトミキサー	型式	HM-8	GMS-15	GMS-15
	缶体容量 ℓ	680(340×2槽)	1600(800×2槽)	2400(800×3槽)
	攪拌容量 ℓ	500(250×2槽)	1000(500×2槽)	1500(500×3槽)
	羽根回転数 rpm	50Hz 199 60Hz 239	50Hz 160 60Hz 190	50Hz 160 60Hz 190
	吐出口径 mm	76	105	105
	重量 kg	635	1300	1950
	モータ kw	5.5(6P)	5.5(6P)×2台	5.5(6P)×3台
モルタルポンプ	型式	BG-10(2連複動ピストン式)	PA-15-B	PA-15-B
	吐出圧 kg/cm <sup>2</sup>	50Hz 25 60Hz 25	50Hz 14 60Hz 12	50Hz 14 60Hz 12
	吐出量 ℓ/min	50Hz 131 60Hz 131	50Hz 281 60Hz 347	50Hz 281 60Hz 347
	吐出口径 mm	38	50	50
	供給口径 mm	50	80	80
	重量 kg	260	250	250
	モータ kw	7.5(4P)	—	—
給水ポンプ	型式	KST-50MR	KST-50MR	KST-50MR
	吐出量 ℓ/min	50Hz 270 60Hz 360	50Hz 270 60Hz 360	50Hz 270 60Hz 360
	揚程 mm	50Hz 8000 60Hz 11000	50Hz 8000 60Hz 11000	50Hz 8000 60Hz 11000
	吐出口径 mm	50	50	50
	給水口径 mm	50	50	50
	重量 kg	50	50	50
	モータ kw	1.5(4P)	1.5(4P)	1.5(4P)
油圧ユニット	型式		PA-15	PA-15
	ポンプ型式		定量型ベーンポンプ	定量型ベーンポンプ
	吐出圧 kg/cm <sup>2</sup>		50Hz 120 60Hz 100	50Hz 120 60Hz 100
	吐出量 ℓ/min		50Hz 53 60Hz 64	50Hz 53 60Hz 64
	重量 kg		350	350
	モータ kw		11(4P)	11(4P)



## 三和機材株式会社

本社 / 東京都中央区日本橋茅場町2-10(蛇の目茅場町ビル)  
 電話 03(667)8961(代) 千103  
 大阪営業所 / 大阪市東区北久宝寺町2-60-1(三京ビル)  
 電話 06(261)3771(代) 千541  
 福岡営業所 / 福岡市博多区博多駅前1-11-27(峰ビル)  
 電話 092(451)8015(代) 千812  
 札幌営業所 / 札幌市中央区北2条西3丁目(太陽生命ビル)  
 電話 011(231)6875(代) 千060